

## Resumen Ejecutivo Monitores Mesa Calidad del Aire

<b>Fecha (turno)</b>	30/07/2021 - (Noche)
<b>Monitor</b>	Paola Barraza
<b>Acompañante NT</b>	Andres Bustamante
<b>Hora Inicio</b>	00:26
<b>Hora Término</b>	05:32
<b>Tipo Alerta</b>	1
<b>Porcentaje de cumplimiento</b>	100.0%

Área	Compromiso	Operat.	Motivo	Comentarios	Foto Ref.	Hora
<b>Caminos Interior Mina</b>	Riego de caminos - Fases Inter-medias	100%		Rampas con aplicación de producto operativo entre cortado a comienzo de turno se realiza 3x1 , una vez aplicada sal en rampas regadío se realiza a 2x1 ( camion salero se observa en pistas ), aljibes besalco 3 .Fuentes de emisión por mp10 equipos de apoyo , tránsito de caex , chancados , Palas de fase 10 .	Ver Foto 1;	03:36
	Riego de caminos - Fases Inferiores	100%		Rampas con aplicación de producto entre cortado operativo 2 aljibes Dust más un backup , sin descargas en Botadero ex Garita .	Ver Foto 2;	03:27
	Riego de caminos - Fases superiores	100%		Rampas con humectacion entre cortado operativo 2x1 ( aplicó sal en rampas turno día) , aljibes besalco 3 operativos , Cachimbas Portezuelo y Norte Norte ambas dos operativas . Fuentes de emisión por mp10 tránsito de caex equipos de apoyo , palas de fase 9 - 11 , descargas de caex en botaderos Hualtatas . Aljibe 816 Besalco este equipo esta en proceso de pruebas de aplicar aguas + producto, en turno noche solo aplicó agua por problemas de balbula de producto congelada.	Ver Foto 3;	03:47
	Fogcannon 1 -	100%		Equipo operativo por alerta presentada desde las 23 horas .	Ver Foto 4;	00:29
	Riego de caminos EPSA Cerro Amarillo - Fases superiores	100%		Circuito Cerro Amarillo con humectacion entre cortado operativo , 1 aljibe Epsa operativo , se aplicó Sal en el sector .	Ver Foto 5;	03:47
	Aplicación anticongelante - Caminos Interior Mina	100%		Anticongelante operativo.	;	05:32
	Fogcannon 2 -	100%		Equipo operativo por alerta presentada desde inicio de turno noche .	Ver Foto 6;	00:44

Responsable MLP del área Caminos Interior Mina :John Perez

Área	Compromiso	Operat.	Motivo	Comentarios	Foto Ref.	Hora
<b>Chancado y Correas</b>	Aplicación Espuma Surfactante - Correa CV 007	100%		Espuma Surfactante operativa .	Ver Foto 7;	00:28
	Regaderas en Correa Transportadora - Salida túnel 3	100%		Regadera operativa.	Ver Foto 8;	00:27
	Espumante en Correas y Stock Pile - Chancado 1	100%		Espumante operativo .	Ver Foto 9;	02:15
	Supresor de polvo - Taza Chancado 2	100%		Supresores operativos , medida no es suficiente para mitigar material particulado en suspensión por descarga de caex en taza de chancado .	Ver Foto 10;	02:14
	Supresor de polvo - Taza Chancado 1	100%		Supresores operativos , medida no es suficiente para mitigar material particulado en suspensión por descarga de caex en taza de chancado . Detenido por mp10 de 23:40 a 00:29 horas	Ver Foto 11;	02:14
	Regaderas - TP2	100%		w Regaderas operativas en el sector .	Ver Foto 12;	00:28
	Regaderas - TP1		No aplica;Falta de mineral en proceso;	Regaderas detenidas por falta de mineral en proceso .	Ver Foto 13;	00:36
	Espumante en Correas y Stock Pile - Chancado 2	100%		Espumante operativo , TK 3.800 litros dosificación de bombas a 29% ambas .	;	02:16

Responsable MLP del área Chancado y Correas :Jorge Yoma

Área	Compromiso	Operat.	Motivo	Comentarios	Foto Ref.	Hora
<b>Caminos Industriales</b>	SIN VISITAS REGISTRADAS					

Responsable MLP del área Caminos Industriales :Halan Saez

Área	Compromiso	Operat.	Motivo	Comentarios	Foto Ref.	Hora
<b>TFT Tranque Relave Los Quillayes</b>	SIN VISITAS REGISTRADAS					

Responsable MLP del área TFT Tranque Relave Los Quillayes :Cristian Ramos

Área	Compromiso	Operat.	Motivo	Comentarios	Foto Ref.	Hora
<b>Stock Pile Planta</b>	Regaderas - Descarga stock pile planta	100%		4 Regaderas operativas en el área, se observa polución en el sector de la descarga de stock pile planta .	Ver Foto 14; Ver Foto 15	00:26

Responsable MLP del área Stock Pile Planta :Cristian Ramos

Área	Compromiso	Operat.	Motivo	Comentarios	Foto Ref.	Hora
<b>INCO</b>	Riego de frentes de carguio - INCO		No aplica;	No se realizan trabajos de movimiento de tierra en el sector	Ver Foto 16;	00:25
	Aplicacion de producto surpesor en caminos - INCO		No aplica;	No se realizan trabajos en el sector .	Ver Foto 17;	00:26
	Riego de caminos en frentes de trabajo - INCO		No aplica;	No se realizan trabajos en el sector.	Ver Foto 18;	00:24

Responsable MLP del área INCO :Rodrigo Tapia

Área	Compromiso	Operat.	Motivo	Comentarios	Foto Ref.	Hora
<b>Medidas Adi- cionales</b>	Paralizacion de equipos de carguío - Medida Adicional	100%		Paralización de equipos operativo.	Ver Foto 19; Ver Foto 20	04:56

Responsable MLP del área Medidas Adicionales :



Foto 1: Medida: Riego de caminos. Lugar: Fases Intermedias. Comentarios: Rampas con aplicación de producto operativo entre cortado a comienzo de turno se realiza 3x1 , una vez aplicada sal en rampas regadío se realiza a 2x1 ( camion salero se observa en pistas ), aljibes besalco 3 .Fuentes de emisión por mp10 equipos de apoyo , tránsito de caex , chancados , Palas de fase 10 .



Foto 2: Medida: Riego de caminos. Lugar: Fases Inferiores. Comentarios: Rampas con aplicación de producto entre cortado operativo 2 aljibes Dust más un backup , sin descargas en Botadero ex Garita .



Foto 3: Medida: Riego de caminos. Lugar: Fases superiores. Comentarios: Rampas con humectacion entre cortado operativo 2x1 ( aplicó sal en rampas turno día) , aljibes besalco 3 operativos , Cachimbas Portezuelo y Norte Norte ambas dos operativas . Fuentes de emisión por mp10 tránsito de caex equipos de apoyo , palas de fase 9 - 11 , descargas de caex en botaderos Hualtatas . Aljibe 816 Besalco este equipo esta en proceso de pruebas de aplicar aguas + producto, en turno noche solo aplicó agua por problemas de balbula de producto congelada.



Foto 4: Medida: Fogcannon 1. Lugar: . Comentarios: Equipo operativo por alerta presentada desde las 23 horas .



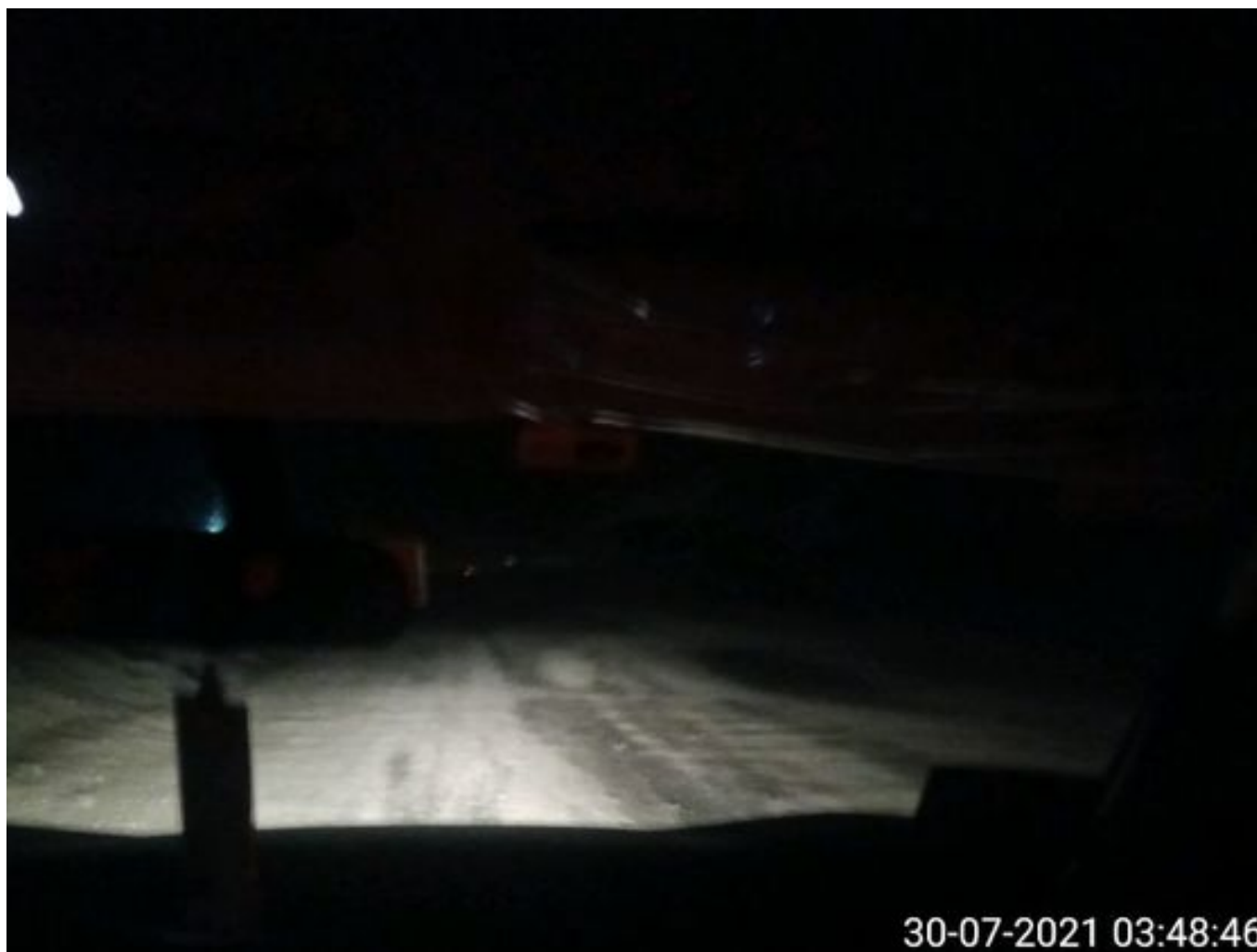


Foto 5: Medida: Riego de caminos EPSA Cerro Amarillo. Lugar: Fases superiores. Comentarios: Circuito Cerro Amarillo con humectacion entre cortado operativo , 1 aljibe Epsa operativo , se aplicó Sal en el sector .



Foto 6: Medida: Fogcannon 2. Lugar: . Comentarios: Equipo operativo por alerta presentada desde inicio de turno noche .



Foto 7: Medida: Aplicación Espuma Surfactante. Lugar: Correa CV 007. Comentarios: Espuma Surfactante operativa .



Foto 8: Medida: Regaderas en Correa Transportadora. Lugar: Salida túnel 3. Comentarios: Regadera operativa.

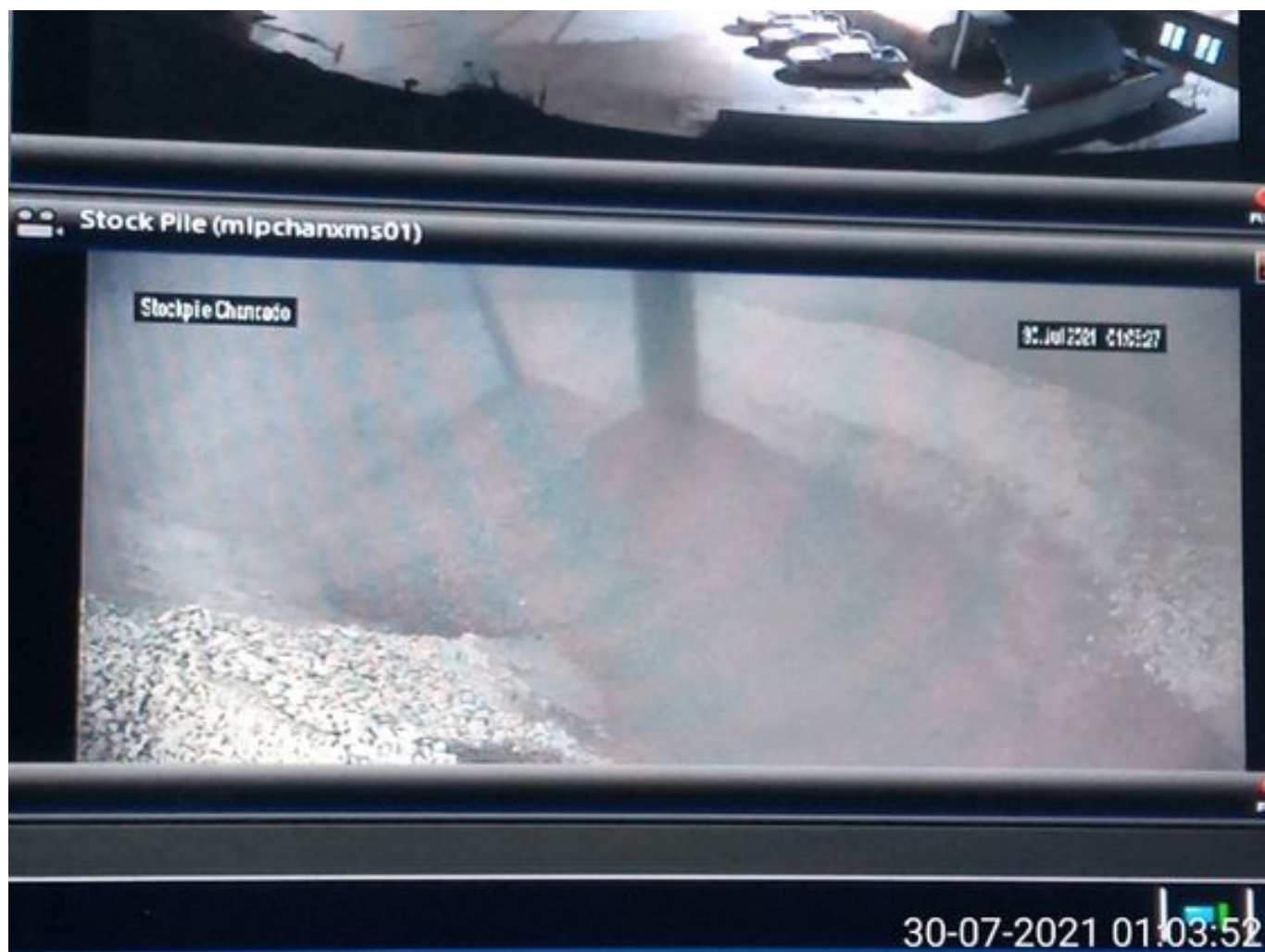


Foto 9: Medida: Espumante en Correas y Stock Pile. Lugar: Chancado 1. Comentarios: Espumante operativo .



Foto 10: Medida: Supresor de polvo. Lugar: Taza Chancado 2. Comentarios: Supresores operativos , medida no es suficiente para mitigar material particulado en suspensión por descarga de caex en taza de chancado .





Foto 11: Medida: Supresor de polvo. Lugar: Taza Chancado 1. Comentarios: Supresores operativos , medida no es suficiente para mitigar material particulado en suspensión por descarga de caex en taza de chancado . Detenido por mp10 de 23:40 a 00:29 horas



Foto 12: Medida: Regaderas. Lugar: TP2. Comentarios: w Regaderas operativas en el sector .





Foto 13: Medida: Regaderas. Lugar: TP1. Comentarios: Regaderas detenidas por falta de mineral en proceso .

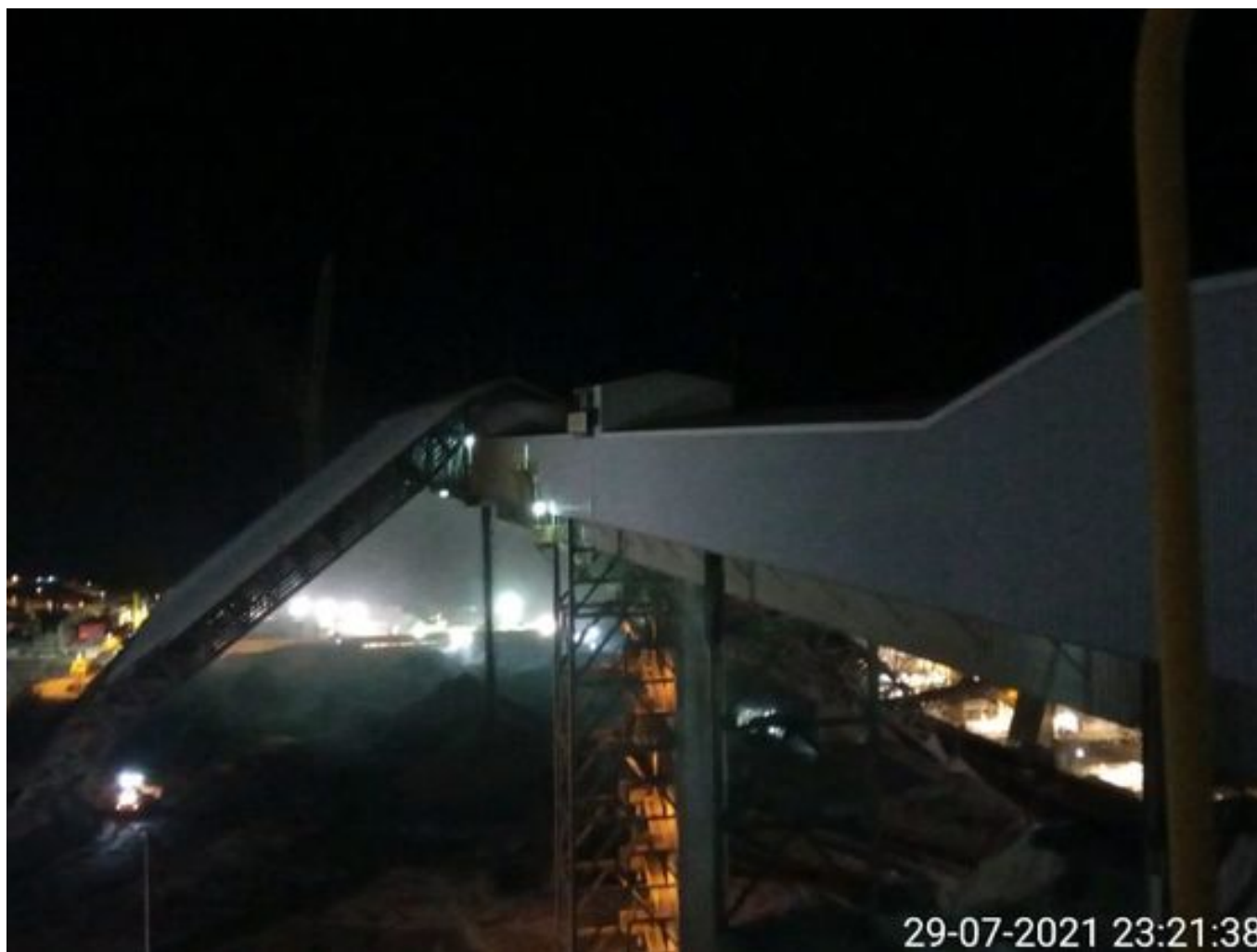


Foto 14: Medida: Regaderas. Lugar: Descarga stock pile planta. Comentarios: 4 Regaderas operativas en el área, se observa polución en el sector de la descarga de stock pile planta .



Foto 15: Medida: Regaderas. Lugar: Descarga stock pile planta. Comentarios: 4 Regaderas operativas en el área, se observa polución en el sector de la descarga de stock pile planta .



Foto 16: Medida: Riego de frentes de carguio. Lugar: INCO. Comentarios: No se realizan trabajos de movimiento de tierra en el sector



Foto 17: Medida: Aplicacion de producto surpesor en caminos. Lugar: INCO. Comentarios: No se realizan trabajos en el sector .





Foto 18: Medida: Riego de caminos en frentes de trabajo. Lugar: INCO. Comentarios: No se realizan trabajos en el sector.

MP10			
Alertas	Hr de Inicio	Hr de Fin	Acción
SEPA	21:04	23:54	Todo detenido en espera de regadío y humectación de pastas
Alerta 1	23:54	0:16	Reserva EH09, P3, P10, P11, P7, CF10, CHI, CA y descargas en Bot. VM, Bot. Palombres, Bot. Huatlata, Bot 3000-3101 y Bot. Garita
Alerta 2	0:16	0:24	Reserva EH09, P3, P10, P11, P7, CF10, CF11, CHI, CA y descargas en Bot. VM, Bot. Palombres, Bot. Huatlata, Bot 3000-3101 y Bot. Garita
Alerta 3	0:24	0:54	Reserva EH09, EH12, P3, P10, P11, P7, CF10, CF11, CHI, CA y descargas en Bot. VM, Bot. Palombres, Bot. Huatlata, Bot 3000-3101 y Bot. Garita
Alerta 2	0:54	1:12	Reserva EH09, EH12, P3, P10, P11, P7, CF10, CF11, CHI, CH2, CA y descargas en Bot. VM, Bot. Palombres, Bot. Huatlata, Bot 3000-3101 y Bot. Garita
Alerta 1	1:12	1:34	Reserva EH09, P3, P10, P11, P7, CF10, CHI, CA y descargas en Bot. VM, Bot. Palombres, Bot. Huatlata, Bot 3000-3101 y Bot. Garita
SEPA	1:34	2:04	Reserva EH09, P3, P10, P11, P7, CF10, CHI, CA y descargas en Bot. VM, Bot. Palombres, Bot. Huatlata, Bot 3000-3101 y Bot. Garita
Alerta 1	2:04	2:46	Reserva EH09, P3, P10, P7, CF10, CA y descargas en Bot. VM, Bot. Palombres, Bot. Huatlata, Bot 3000-3101 y Bot. Garita
Alerta 2	2:46	3:54	Reserva EH09, EH12, P3, P10, P11, P7, CF10, CF11, CHI, CH2, CA y descargas en Bot. VM, Bot. Palombres, Bot. Huatlata, Bot 3000-3101 y Bot. Garita
Alerta 1	3:54	4:23	Reserva EH09, EH12, P10, P3, P11, P7, CF10, CF11, CHI, CH2, CA y descargas en Bot. VM, Bot. Palombres, Bot. Huatlata, Bot 3000-3101 y Bot. Garita
SEPA	4:23	5:13	Reserva EH9, P3, P7, CF10, CA y descargas en Bot. VM, Bot. Palombres, Bot. Huatlata, Bot 3000-3101 y Bot. Garita
Alerta 1	5:13	5:45	Reserva EH9, P10, P11, P3, P7, CF10, CA y descargas en Bot. VM, Bot. Palombres, Bot. Huatlata, Bot 3000-3101 y Bot. Garita
Alerta 2	5:45	5:53	Reserva EH09, P10, P3, P11, P7, CF10, CHI, CA y descargas en Bot. VM, Bot. Palombres, Bot. Huatlata, Bot 3000-3101 y Bot. Garita
Alerta 3	5:53	6:53	Reserva EH09, EH12, P3, P10, P11, P7, CF10, CF11, CHI, CH2, CA y descargas en Bot. VM, Bot. Palombres, Bot. Huatlata, Bot 3000-3101 y Bot. Garita
Alerta 2	6:53	7:13	Reserva EH09, EH12, P3, P10, P11, P7, CF10, CF11, CHI, CH2, CA y descargas en Bot. VM, Bot. Palombres, Bot. Huatlata, Bot 3000-3101 y Bot. Garita
SEPA	7:13	8:14	Reserva EH09, P10, P3, P7, CF10, CA y descargas en Bot. VM, Bot. Palombres, Bot. Huatlata, Bot 3000-3101 y Bot. Garita
Alerta 1	8:14	8:40	Reserva EH09, P10, P3, P11, P7, CF10, CA y descargas en Bot. VM, Bot. Palombres, Bot. Huatlata, Bot 3000-3101 y Bot. Garita
Alerta 2	8:40	9:05	Reserva EH09, EH12, P10, P3, P11, P7, CF10, CF11, Cerro Amarillo y descargas en Bot. VM, Bot. Palombres, Bot. Huatlata, Bot 3000-3101 y Bot. Garita
Alerta 3	9:05	9:44	Reserva EH09, P10, P3, P11, P7, CF10, Cerro Amarillo y descargas en Bot. VM, Bot. Palombres, Bot. Huatlata, Bot 3000-3101 y Bot. Garita
Alerta 2	9:44	10:05	Reserva P7, CF10, Cerro Amarillo y descargas en Bot. VM, Bot. Palombres, Bot. Huatlata, Bot 3000-3101 y Bot. Garita
Alerta 1	10:05	10:24	
SEPA	10:24	11:04	
Alerta 1	11:04	12:04	Reserva P7, CF10, y descargas en Bot. VM, Bot. Palombres, Bot. Huatlata, Bot 3000-3101 y Bot. Garita
	12:04	23:03	Reserva preventiva PA07, PA05 y descargas en Bot. VM, Bot. Palombres, Bot. Huatlata, Bot 3000-3101 y Bot. Garita
Alerta 1	23:03	0:24	Reserva EH09, P10, P11, P7, P5, CF10, Cerro Amarillo y descargas en Bot. VM, Bot. Palombres, Bot. Huatlata, Bot 3000-3101 y Bot. Garita, CH2
	0:24		

Foto 19: Medida: Paralización de equipos de carguío. Lugar: Medida Adicional. Comentarios: Paralización de equipos operativo.

Alertas	Hr de Inicio	Hr de Fin	MP10 Acción
5 / A	0:24	2:03	
Alerta 1	2:03	2:25	Reserva BHO y descargas en Bot. VIM, Bot. Pelambres, bot 3080-3101 y Bot. Garita.
Alerta 2	2:25	2:47	Reserva BHO, CF10, CA y descargas en Bot. VIM, Bot. Pelambres, bot 3080-3101 y Bot. Garita.
Alerta 3	2:47	4:04	Reserva CA, CF10 y descargas en Bot. VIM, Bot. Pelambres, bot 3080-3101 y Bot. Garita.
Alerta 2	4:04	4:14	Reserva CF10, PA4, PAS, CF11 y descargas en Bot. VIM, Bot. Pelambres, bot 3080-3101 y Bot. Garita.
Alerta 3	4:14		Reserva PAS y descargas en Bot. VIM, Bot. Pelambres, bot 3080-3101 y Bot. Garita.
	0:00		
	0:00		

Foto 20: Medida: Paralización de equipos de carguío. Lugar: Medida Adicional. Comentarios: Paralización de equipos operativo.